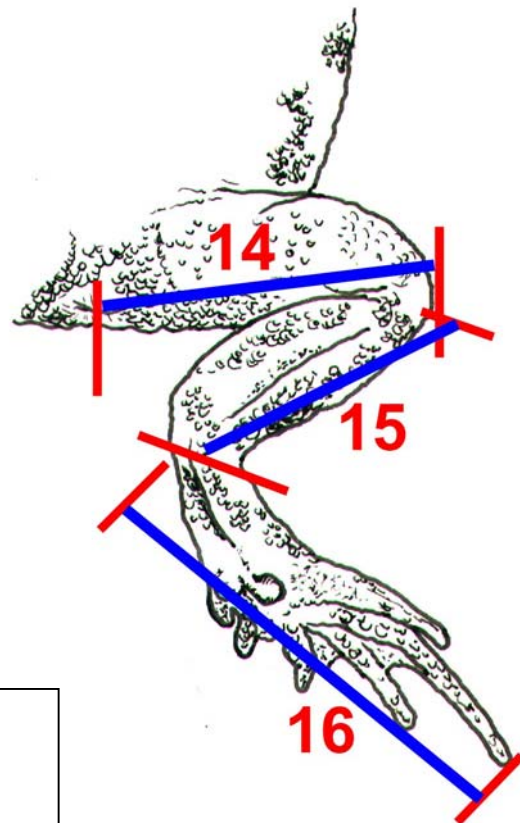
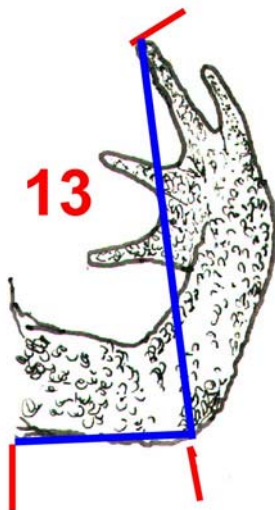
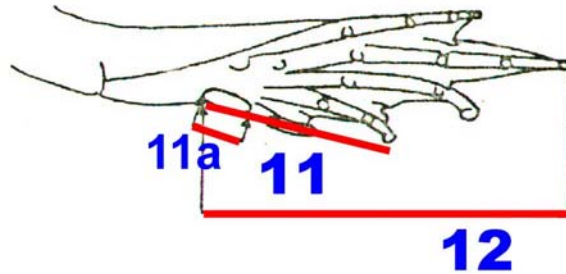
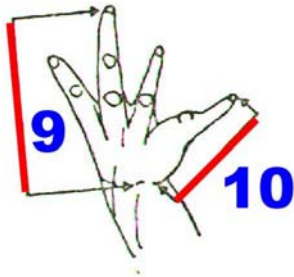


**IL RILEVAMENTO DEI DATI BIOMETRICI DI ANFIBI ANURI - 3**



**Misure delle zampe:**

9. lunghezza 3° dito arto anteriore
10. lunghezza 1° dito arto anteriore
11. lunghezza 2° dito arto posteriore
- 11a. lungh. tubercolo metatarsale
12. lunghezza 4° dito arto posteriore
13. lunghezza omero + lungh. radio-ulna
14. lunghezza femore
15. lunghezza tibia
16. lunghezza del tarso + lungh. piede