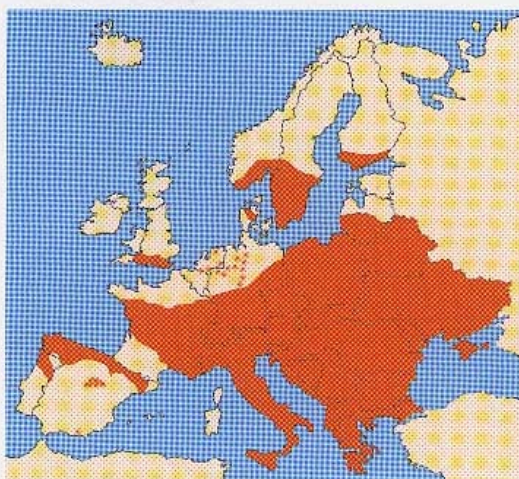


# Coronella austriaca

FAMIGLIA COLUBRIDI

NOME ITALIA: COLUBRO LISCIO  
COMUNE FRANCIA: COULEUVRE LISSE  
GERMANIA: GLATTNATTER  
GRAN BRETAGNA: SMOOTH SNAKE  
SPAGNA: CORONELA EUROPEA



**Areale di distribuzione:** è uno dei serpenti europei più diffusi, che si spinge fino all'Asia nord occidentale. In Svezia raggiunge i 60° di latitudine nord. La sua presenza è nota in tutta l'Italia peninsulare, ma anche sull'isola d'Elba e in Sicilia; nell'Italia meridionale vive solo sui rilievi. È localmente comune, ma in genere è una specie molto elusiva e poco conosciuta. Si può osservare nelle pietraie, presso i muretti a secco e sui sentieri, tra le boscaglie.

**Aspetto:** è un colubro di piccole dimensioni, in media sui 50-60 cm e raramente al di sopra dei 70-75 cm, con capo arrotondato appena distinguibile dal tronco. Ha sette squame sopralabiali e le squame dorsali molto lisce, quasi lucide, soprattutto appena dopo una muta. La colorazione dorsale è molto variabile, sia nel colore di fondo sia nella presenza e nella forma delle macchie (dal grigio al giallo aranciato), mentre la colorazione ventrale è scura, da bruno-nerastra a rosso mattone nei giovani.

**Biologia e comportamento:** è in attività da metà marzo a fine ottobre, quando si ritira in nascondigli adatti per la latenza. Serpente di difficile osservazione, sia per le piccole dimensioni sia per la colorazione molto "mimetica" che lo rende poco distinguibile dal substrato, in attività lo si rinviene sempre casualmente, al mattino, alla sera o dopo un acquazzone estivo; normalmente rimane infatti celato sotto pietre o altri nascondigli.

Gli accoppiamenti hanno luogo in aprile-maggio. La specie è ovovivipara e le femmine gravide, per favorire lo sviluppo fetale, rimangono a lungo esposte al sole. Partoriscono da tre a quindici piccoli verso la fine di agosto.

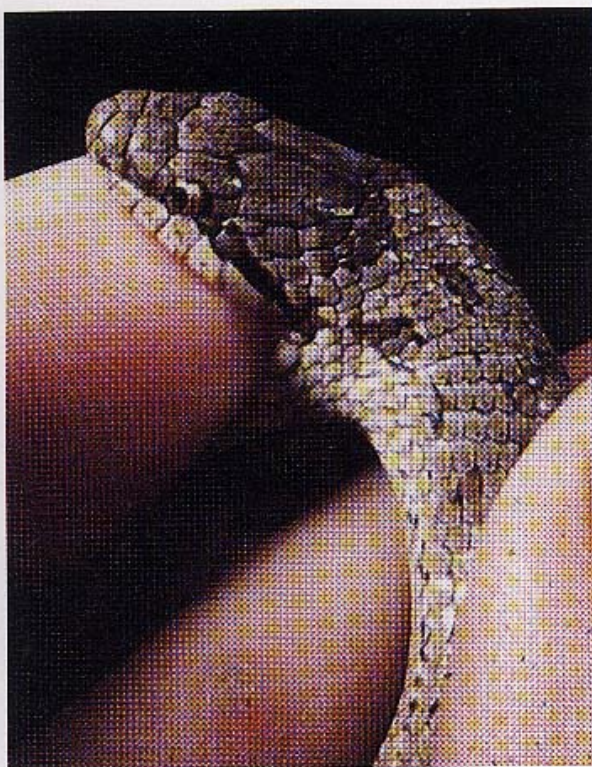
L'alimentazione è quasi esclusivamente (più del 70%) a base di altri rettili, soprattutto lucertole e orbettini, anche se i giovani possono occasionalmente nutrirsi di insetti, in special modo cavallette.

**Curiosità e rapporti con l'uomo:** è una specie protetta nominalmente in diversi stati europei (Bulgaria, Germania, Gran Bretagna, Liechtenstein, Lussemburgo, Paesi Bassi, Polonia, Slovenia, Svezia, Svizzera e Ungheria); in Gran Bretagna sono in atto progetti di ripopolamento e reintroduzione.

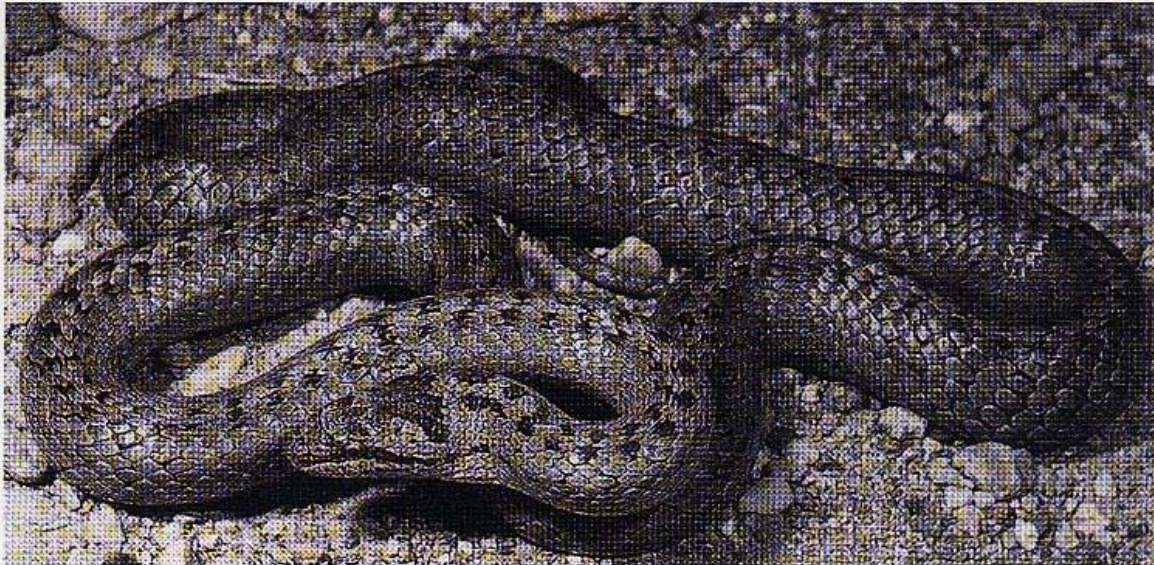
▼ *La Coronella austriaca è uno dei serpenti europei più diffusi*



▼ *La Coronella austriaca, ovovivipara, partorisce i piccoli già formati ma ancora avvolti dalle membrane ovariche, da cui si liberano quasi subito*



▲ *Il morso di un colubro innocuo, come questa piccola Coronella austriaca, non lascia alcun segno né conseguenza*



▲ *Grossa femmina adulta di Coronella austriaca*

Per quanto possa sembrare strano, il colubro liscio viene spesso scambiato per una vipera e come tale ucciso. A causa della sua dieta specializzata, la sua sopravvivenza è direttamente legata a quella delle popolazioni di lucertole, quindi la sua protezione deve andare di pari passo con la conservazione dell'intero habitat.

Spesso additato come serpente crudele per il modo in cui si alimenta (si ritiene faccia appositamente soffrire le sue piccole prede), in realtà il suo pasto è lento perché ha mascelle poco dilatabili: l'ingollamento di una lucertola o di un orbettino può durare anche più di mezzora, ma la morte della preda sopraggiunge più rapidamente per soffocamento.

▼ *Femmina di colubro liscio mentre ingolla una lucertola*

